

□ Schmidt, Matthias

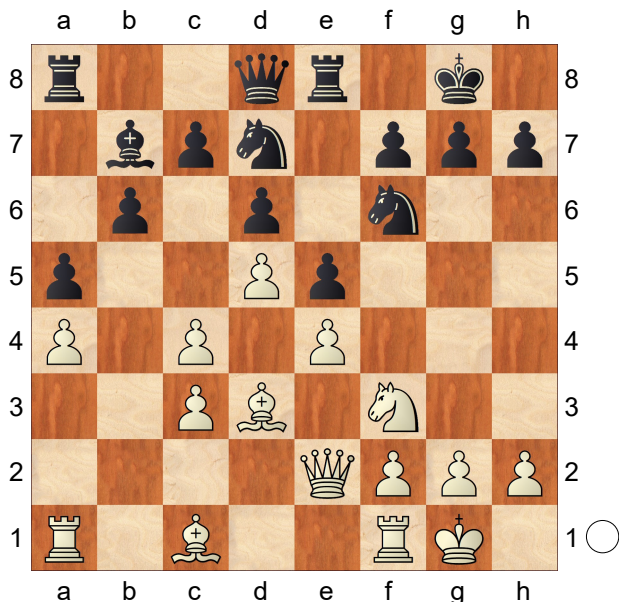
■ ZAJA, Ivan, GM

Schwarzach A2012 (3)

20.08.2012

E43: Nimzoindisch (Rubinstein-System)

1.d4 Sf6 2.c4 e6 3.Sc3 Lb4 4.e3 b6 5.Ld3
Lb7 6.Sf3 0-0 7.0-0 Lxc3 8.bxc3 d6 9.De2
Te8 10.e4 e5 11.d5 Sbd7 12.a4 a5



13.Sd2 Die Eröffnung ist praktisch fertig, jetzt ist ein Plan gefragt. Ich will den Springer nach b5 zu bringen (Sf3-d2-b1-a3-b5), da steht er sicher gut.

13...Sf8 14.Sb1 Sg6 15.g3 Sichert f4+h4
15...Dd7 16.Lg5 Dh3 17.Lxf6 den guten L gebe ich nicht gerne, aber sonst hat er zu viele Figuren, die meinen K angreifen. Außerdem kriegt er einen Doppelbauer und h6 wird schwach. 17...gxf6 18.Sa3 Lc8 kehrt das erste mal nach c8 zurück... 19.Sb5 Te7 20.f3 Kh8

[hier wäre objektiv gesehen f5 gut. Das führt aber zu Abtausch, das will der GM nicht, er will ja gewinnen: 20...f5 21.exf5 Lxf5 22.Lxf5 Dxf5]

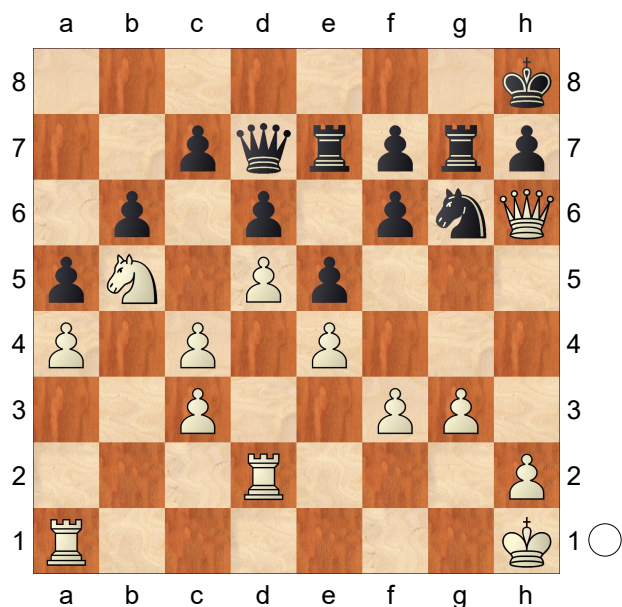
21.Tf2 La6 22.De3 Tg8 23.Lf1± Dd7 24.Dh6 das steht sie gut! 24...Dd8 25.Kh1 Lc8 kehrt das zweite mal nach c8 zurück... 26.Lh3 Lxh3 27.Dxh3 Dc8 der Abtausch vom "schlechten" Läufer kann nur gut für mich sein. Damentausch wohl eher nicht. 28.Dh6 Dd7 29.Td2 Tg7 Diagramm

(Diagramm)

30.c5 der Zug gefällt Fritz nicht, ich finde ihn klasse, Taktik gegen einen GM! Jetzt bekomme ich die b-Linie für meine Türme und einen starken Springer auf c6. 30...bxc5=

[30...dxc5 geht schlecht: 31.d6 cxd6 32.Sxd6 Dc6 33.Sf5+- Tg8 34.Td6 De8 35.Tad1]

31.Sa7 Te8 32.Sc6 Weiß droht Materialgewinn: Sc6xa5 32...Ta8 33.Tb2 Se7 34.Tab1 Sxc6



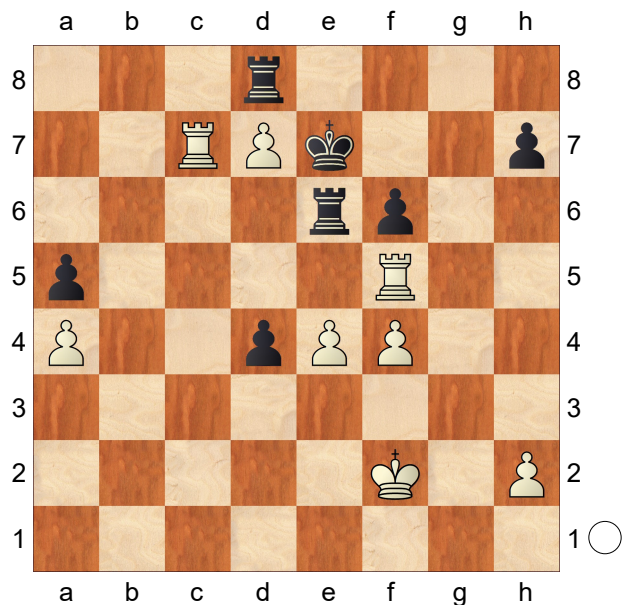
35.dxc6 Dd8

[hübsch wäre die Variante 35...Dxc6 36.Tb8+ Txb8 37.Txb8+ Tg8 38.Dxf6#]

36.Dh3 auch das gefällt Fritz nicht, aber die Option auf d7 einzusteigen, ist einfach verlockend 36...d5 37.Dd7± d4 38.cxd4 cxd4 39.Tb7+- Dxd7 40.cxd7 Tgg8 41.Txc7 Kg7 42.Kg2 Tgd8 43.Tb6 Kf8 44.Txf6 Ke7 45.Tf5 f6 46.f4 exf4

[Nachteilig ist 46...Txd7 47.Txd7+ Kxd7 48.fxe5 fxe5 49.Txe5+-]

47.gxf4 Ta6? 48.Kf2 Te6 Diagramm



klar stehe ich hier besser, aber ob ich am Brett die Partie gegen den GM gewonnen hätte? Ich habe gerne sein remis-Angebot angenommen.

1/2-1/2